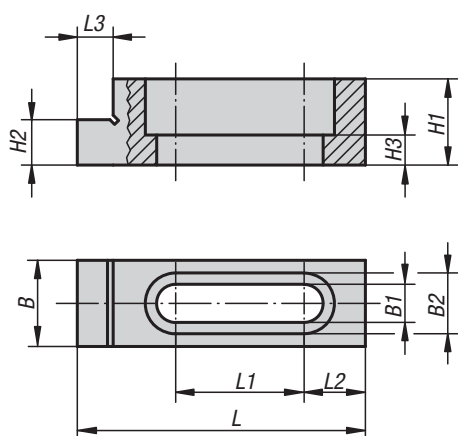


K0032

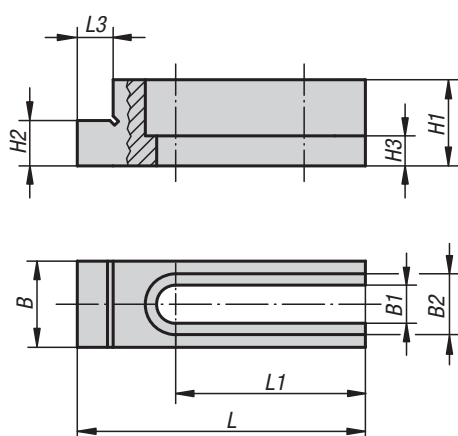
Topes regulables con soporte



K0032.08, K0032.12



K0032.16



Material:

Acero.

Versión:

Tratado en caliente y bruñido.

Superficies de tope y de apoyo pulidas.

Ejemplo de pedido:

K0032.12

Indicación:

Con dos topes regulables, y uno o dos tornillos excéntricos de sujeción con elemento de sujeción con soporte desplazables, se puede realizar un sistema de sujeción a medida de forma económica.

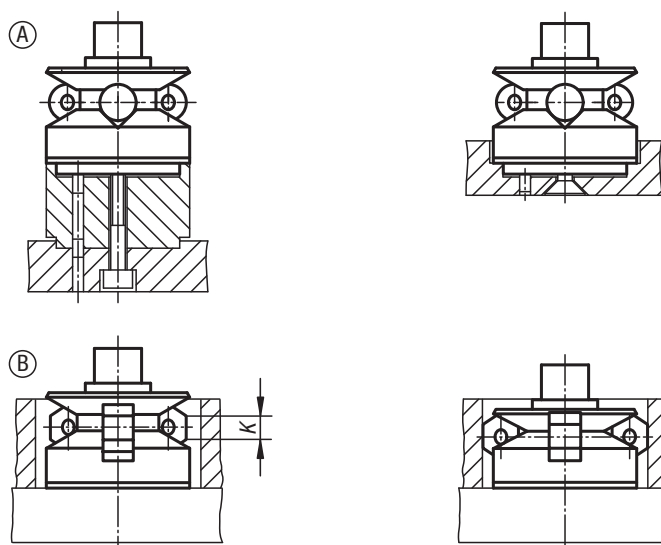
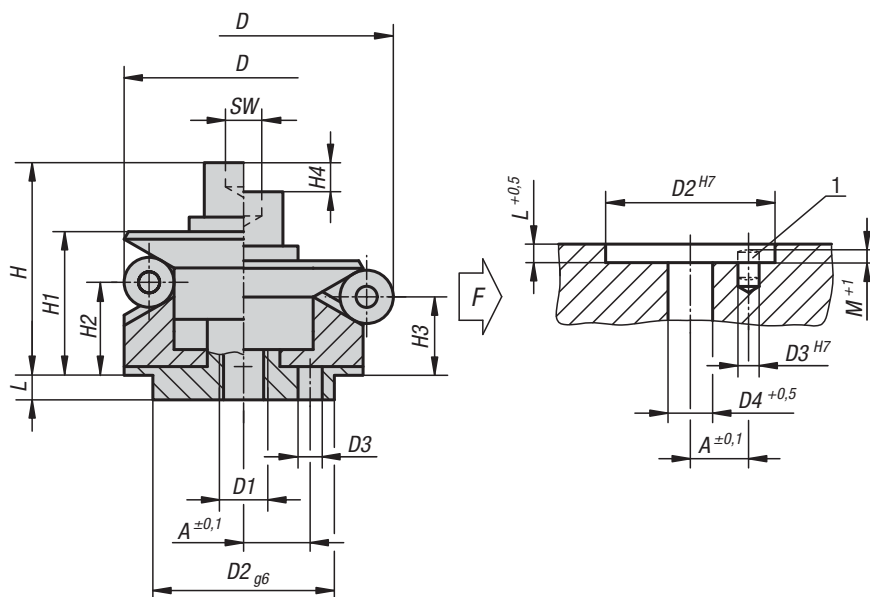
KIPP Topes regulables con soporte

Referencia	Tornillos de fijación adecuados	L	L1	L2	L3	B	B1	B2	H1	H2	H3	Agujero alargado
K0032.08	M8	63,5	28,3	13,5	7,9	19	8,4	13,4	19	11,684 -0,013	6,6	Cerrado
K0032.12	M12	95,2	42,7	12,7	7,9	28,5	13,4	19,8	22	12,192 -0,013	6,9	Cerrado
K0032.16	M16	107	46,2	-	9,5	38	17	24,8	50,7	35,001 -0,013	21,3	Abierto

K0358

Bridas de centrado

con bolas o cabeza hexagonal



Material:

Cuerpo 1.2842.
Bolas y hexágonos 1.4112.
Muelle de tracción 1.4310.

Versión:

Cuerpo endurecido y bruñido.
Bolas y hexágono endurecido y pulido.

Ejemplo de pedido:

K0358.101203

Indicación:

Forma A: con bola, adecuado para la sujeción en agujeros en los que se aceptan ligeras impresiones.
Forma B: con hexágono, para paredes perforadas con superficie delicada.

Aplicación:

Posicionar y sujetar las piezas de trabajo en las perforaciones indicadas desde dentro hacia fuera y de modo que queden centradas.

Ventajas:

- Centrado automático preciso.
- Sujeción sin deformaciones.
- Gran recorrido de ajuste.
- Escasa altura de montaje.

Datos técnicos:

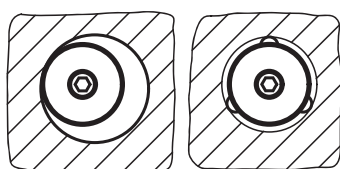
Precisión de repetición $\pm 0,025$
Precisión de concentricidad $\pm 0,05$

Indicación sobre el dibujo:

Forma A: con bola, adecuado para la sujeción en agujeros en los que se aceptan ligeras impresiones.
Forma B: con hexágono, para paredes perforadas con superficie delicada.

1) Ayuda de montaje:

espiga para determinar la posición exacta de los segmentos de sujeción.



K0358**Bridas de centrado**

con bolas o cabeza hexagonal

**KIPP Brida de centrado con bolas**

Referencia	Forma	A	D mín.	D máx.	D1	D2	D3	D4	H	H1	H2	H3	H4	L	M	SW	Ø de bola	Número de bolas	F kN
K0358.101203	A	3,5	11,7	14,2	M4	10	1,5	4,3	15	10	4,2	3	1,5	3,5	2,5	3	2,5	3	0,5
K0358.101504	A	4,5	14,5	18,5	M4	12	2	4,3	19,5	14,5	9,8	8,6	2,3	5,5	3	3	4	3	3,5
K0358.101905	A	5,5	18,5	22,5	M5	15	2,5	5,3	23,5	16,5	11,6	10,4	2,3	7,5	3	4	4	3	4
K0358.102306	A	7	22,5	26,5	M6	20	3	6,4	28,8	19,8	14,2	13	2,3	6	4	5	4	3	4,5
K0358.102706	A	7	26,5	30,5	M6	20	3	6,4	28,8	19,8	14,2	13	2,3	6	4,5	5	4	3	4,5
K0358.103106	A	9	30,5	38,5	M6	25	4	6,4	32,7	23,1	14,2	11,9	4,6	7	4,5	5	8	3	4,5
K0358.103908	A	11	38,5	46,5	M8	30	4	8,4	39,2	27,2	17,8	15,5	4,6	7,5	4,5	6	8	6	6,5
K0358.104708	A	11	46,5	54,5	M8	30	4	8,4	39,2	27,2	18	15,7	4,6	7,5	4,5	6	8	6	6,5
K0358.105510	A	15	54,5	70,5	M10	45	5	10,5	54,6	40,6	23,7	19,1	9,3	9	5,5	8	16	6	8
K0358.107112	A	17	70,5	86,5	M12	60	5	13	63,1	46,1	28,3	23,7	9,3	10	5,5	10	16	6	10
K0358.108712	A	25	86,5	102,5	M16	60	5	17	73	51	30,2	25,7	9,3	10	5,5	14	16	6	12,5

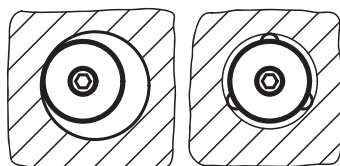
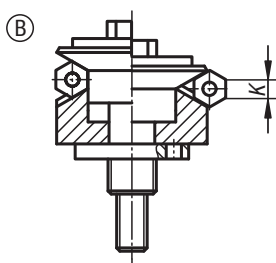
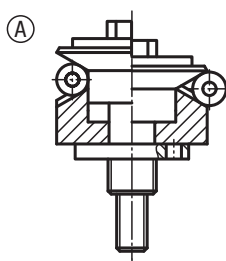
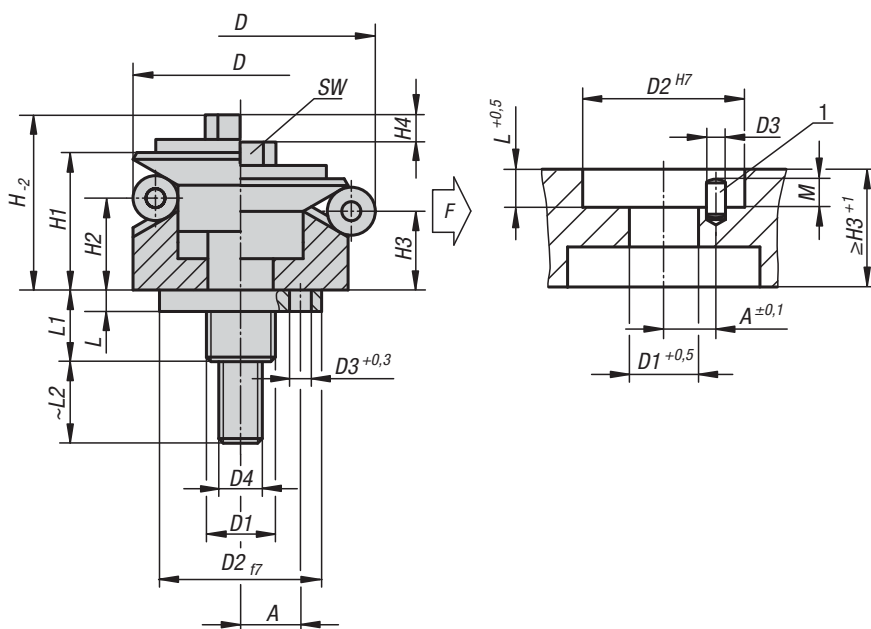
KIPP Brida de centrado con cabeza hexagonal

Referencia	Forma	A	D mín.	D máx.	D1	D2	D3	D4	H	H1	H2	H3	H4	L	M	K	SW	Número de 6 cantos	F kN
K0358.201504	B	4,5	14,5	18,5	M4	12	2	4,3	19,5	14,5	9,8	8,6	2,3	5,5	3	4	3	3	3,5
K0358.201905	B	5,5	18,5	22,5	M5	15	2,5	5,3	23,5	16,5	11,6	10,4	2,3	7,5	3	4	4	3	4
K0358.202306	B	7	22,5	26,5	M6	20	3	6,4	28,8	19,8	14,2	13	2,3	6	4	4	5	3	4,5
K0358.202706	B	7	26,5	30,5	M6	20	3	6,4	28,8	19,8	14,2	13	2,3	6	4,5	4	5	3	4,5
K0358.203106	B	9	30,5	38,5	M6	25	4	6,4	32,7	23,1	14,2	11,9	4,6	7	4,5	8	5	3	4,5
K0358.203908	B	11	38,5	46,5	M8	30	4	8,4	39,2	27,2	17,8	15,5	4,6	7,5	4,5	8	6	6	6,5
K0358.204708	B	11	46,5	54,5	M8	30	4	8,4	39,2	27,2	18	15,7	4,6	7,5	4,5	8	6	6	6,5
K0358.205510	B	15	54,5	70,5	M10	45	5	10,5	54,6	40,6	23,7	19,1	9,3	9	5,5	16	8	6	8
K0358.207112	B	17	70,5	86,5	M12	60	5	13	63,1	46,1	28,3	23,7	9,3	10	5,5	16	10	6	10
K0358.208712	B	25	86,5	102,5	M16	60	5	17	73	51	30,2	25,7	9,3	10	5,5	16	14	6	12,5

K0644

Bridas de centrado

con bolas o cabeza hexagonal



Material:

Cuerpo 1.2842.
Bolas y hexágonos 1.4112.
Muelle de tracción 1.4310.

Versión:

Cuerpo endurecido y bruñido.
Bolas y hexágono endurecido y pulido.

Ejemplo de pedido:

K0644.0101203

Indicación:

Forma A: con bola, adecuado para la sujeción en agujeros en los que se aceptan ligeras impresiones.
Forma B: con hexágono, para paredes perforadas con superficie delicada.

Aplicación:

Para el posicionamiento centrado y la sujeción en agujeros ciegos. Manejo desde abajo, manual o automático, a través de sistema neumático o sistema hidráulico.

Ventajas:

- Centrado automático preciso.
- Sujeción sin deformaciones.
- Gran recorrido de ajuste.
- Escasa altura de montaje.
- Efecto de tracción hacia abajo.

Datos técnicos:

Precisión de repetición $\pm 0,025$
Precisión de concentricidad $\pm 0,05$

Indicación sobre el dibujo:

Forma A: con bola, adecuado para la sujeción en agujeros en los que se aceptan ligeras impresiones.
Forma B: con hexágono, para paredes perforadas con superficie delicada.

1) Ayuda de montaje:

espiga para determinar la posición exacta de los segmentos de sujeción.

K0644**Bridas de centrado**

con bolas o cabeza hexagonal

**KIPP Brida de centrado con bolas**

Referencia	Forma	A	D mín.	D máx.	D1	D2	D3	D4	H	H1	H2	H3	H4	L	L1	L2	M	SW	Ø de bola	Número de bolas	F kN
K0644.0101203	A	3,5	11,7	14,2	M5	10	1,5	M3	12,8	10	4,2	3	1,4	3,5	11	10	2	5,5	2,5	3	0,5
K0644.0101503	A	4,5	14,5	18,5	M6	12	2	M3	17,3	14,5	9,8	8,6	2,3	5,5	14,1	12	2,5	5,5	4	3	3,5
K0644.0101904	A	5,5	18,5	22,5	M8	15	2,5	M4	20,9	16,5	11,6	10,4	2,3	7,5	18,2	14	3,5	7	4	3	4
K0644.0102305	A	7	22,5	26,5	M10	20	3	M5	25,4	19,8	14,2	13	2,3	6	17,4	15	3,5	8	4	3	4,5
K0644.0102705	A	7	26,5	30,5	M10	20	3	M5	25,4	19,8	14,2	13	2,3	6	17,4	15	3,5	8	4	3	4,5
K0644.0103106	A	9	30,5	38,5	M12	25	4	M6	30,3	23,1	14,2	11,9	4,6	7	21,9	20	3,5	10	8	3	4,5
K0644.0103906	A	11	38,5	46,5	M12	30	4	M6	34,2	27,2	17,8	15,5	4,6	7,5	22,5	20	4,5	10	8	6	6,5
K0644.0104706	A	11	46,5	54,5	M12	30	4	M6	34,2	27,2	18	15,7	4,6	7,5	22,5	20	6,5	10	8	6	6,5
K0644.0105508	A	15	54,5	70,5	M14x1,5	45	5	M8	49,9	40,6	23,7	19,1	9,3	9	24,5	32	6,5	13	16	6	8
K0644.0107108	A	17	70,5	86,5	M16x1,5	60	5	M8	55,4	46,1	28,3	23,7	9,3	10	29,4	20	6,5	13	16	6	10
K0644.0108708	A	25	86,5	102,5	M16x1,5	60	5	M10	61,6	51	30,2	25,7	9,3	10	29,4	25	6,5	17	16	6	12,5

KIPP Brida de centrado con cabeza hexagonal

Referencia	Forma	A	D mín.	D máx.	D1	D2	D3	D4	H	H1	H2	H3	H4	L	L1	L2	M	K	SW	Número de 6 cantos	F kN
K0644.0201503	B	4,5	14,5	18,5	M6	12	2	M3	17,3	14,5	9,8	8,6	1,4	5,5	14,1	12	2,5	4	5,5	3	3,5
K0644.0201904	B	5,5	18,5	22,5	M8	15	2,5	M4	20,9	16,5	11,6	10,4	2,3	7,5	18,2	14	3,5	4	7	3	4
K0644.0202305	B	7	22,5	26,5	M10	20	3	M5	25,4	19,8	14,2	13	2,3	6	17,4	15	3,5	4	8	3	4,5
K0644.0202705	B	7	26,5	30,5	M10	20	3	M5	25,4	19,8	14,2	13	2,3	6	17,4	15	3,5	4	8	3	4,5
K0644.0203106	B	9	30,5	38,5	M12	25	4	M6	30,3	23,1	14,2	11,9	4,6	7	21,9	20	3,5	8	10	6	4,5
K0644.0203906	B	11	38,5	46,5	M12	30	4	M6	34,2	27,2	17,8	15,5	4,6	7,5	22,5	20	4,5	8	10	6	6,5
K0644.0204706	B	11	46,5	54,5	M12	30	4	M6	34,2	27,2	18	15,7	4,6	7,5	22,5	20	6,5	8	10	6	6,5
K0644.0205508	B	15	54,5	70,5	M14	45	5	M8	49,9	40,6	23,7	19,1	9,3	9	24,5	32	6,5	16	13	6	8
K0644.0207108	B	17	70,5	86,5	M16	60	5	M8	55,4	46,1	28,3	23,7	9,3	10	29,4	20	6,5	16	13	6	10
K0644.0208708	B	25	86,5	102,5	M16	60	5	M10	61,6	51	30,2	25,7	9,3	10	29,4	25	6,5	16	16	6	12,5

